

ASSR2

Repère épreuve :

cd38086a33

Ce document contient 25 pages.

ASSR2 - FICHE RÉPONSES

Nom :

Prénom :

Classe :

Numéro	Titre	Sous-titre	A	B	C	D
Question 1	Piéton - Dans la circulation	A l'arrêt du car				
Question 2	Piéton - Intersection avec feux	Traverser aux feux				
Question 3	Vélo - Dépassement	Bus quittant son arrêt				
Question 4	Vélo - Dans la circulation	Changer de voie				
Question 5	Vélo - Intersection sans feux	Ordre de passage				
Question 6	Cyclo - Dépassement	Dépasser un cycliste				
Question 7	Cyclo - Dans la circulation	Transporter un passager				
Question 8	Cyclo - Dans la circulation	Cyclomoteur et skate-board				
Question 9	Cyclo - Equipements du cyclomotoriste	Vérifier mon cyclomoteur				
Question 10	Cyclo - Circuler en règle	Etre en règle				
Question 11	Cyclo - Vitesse	Distance d'arrêt				
Question 12	Cyclo - Intersection avec feux	Ordre de passage				
Question 13	Cyclo - Intersection sans feux	Changer de direction				
Question 14	Autres - Dans la circulation	Faire attention aux autres				
Question 15	Autres - Transports en commun	Ceinture dans le car				
Question 16	Autres - Témoin	Face à un accident				
Question 17	Autres - Passager d'une auto	Passagers d'une voiture				
Question 18	Autres - Réglementation	Accéder au permis de conduire				
Question 19	Autres - Santé / Alcool	Alcoolémie				
Question 20	Autres - Santé / Fatigue-médicament-drogue	Médicaments et conduite				

ASSR2 - FICHE SOLUTIONS

Numéro	Titre	Sous-titre	A	B	C	D
Question 1	Piéton - Dans la circulation	A l'arrêt du car	X	X		
Question 2	Piéton - Intersection avec feux	Traverser aux feux		X		X
Question 3	Vélo - Dépassement	Bus quittant son arrêt	X			
Question 4	Vélo - Dans la circulation	Changer de voie		X		X
Question 5	Vélo - Intersection sans feux	Ordre de passage			X	
Question 6	Cyclo - Dépassement	Dépasser un cycliste		X		
Question 7	Cyclo - Dans la circulation	Transporter un passager	X		X	
Question 8	Cyclo - Dans la circulation	Cyclomoteur et skate-board	X	X	X	
Question 9	Cyclo - Equipements du cyclomotoriste	Vérifier mon cyclomoteur	X	X	X	
Question 10	Cyclo - Circuler en règle	Etre en règle		X	X	
Question 11	Cyclo - Vitesse	Distance d'arrêt	X	X	X	X
Question 12	Cyclo - Intersection avec feux	Ordre de passage	X	X		X
Question 13	Cyclo - Intersection sans feux	Changer de direction				X
Question 14	Autres - Dans la circulation	Faire attention aux autres	X			X
Question 15	Autres - Transports en commun	Ceinture dans le car			X	
Question 16	Autres - Témoin	Face à un accident	X		X	X
Question 17	Autres - Passager d'une auto	Passagers d'une voiture	X	X	X	
Question 18	Autres - Réglementation	Accéder au permis de conduire	X		X	X
Question 19	Autres - Santé / Alcool	Alcoolémie				X
Question 20	Autres - Santé / Fatigue-médicament-drogue	Médicaments et conduite	X		X	

Question 1 - A;B

Le plus souvent les accidents les plus graves ne se produisent pas pendant le trajet, mais à l'arrivée et au départ du car. Attention au car qui manoeuvre : c'est un véhicule de grande dimension, avec des angles morts, c'est-à-dire des zones sans visibilité pour le conducteur. N.B. Dans un car, le port de la ceinture est obligatoire pour tous, y compris le chauffeur, durant tout le trajet. Elle ne doit être déboutonnée qu'à l'arrêt complet.

Question 2 - B;D

Courir ou faire demi-tour sur un passage pour piétons est dangereux. Le passage du pictogramme piéton au rouge doit laisser le temps de terminer la première partie de la traversée de la rue, mais certainement pas la totalité. Il doit attendre sur le refuge que le pictogramme piéton passe à nouveau au vert pour terminer sa traversée.

Question 3 - A

La voiture et le bus, indiquent tous deux qu'ils s'apprêtent à redémarrer. Ce cycliste ne doit absolument pas entreprendre de les dépasser et il doit rester derrière eux.

Question 4 - B;D

Comme tout autre usager, le cycliste doit respecter la signalisation horizontale. Dans cette situation, la signalisation tracée au sol lui permet d'aller tout droit ou à gauche. Elle ne l'autorise pas à changer de file ni à tourner à droite.

Question 5 - C

A cette intersection, le cycliste a un panneau « cédez le passage ». Il doit laisser passer les usagers venant de droite comme de gauche et passera donc en dernier, après le camion et la voiture.

Question 6 - B

Pour dépasser ce cycliste sans risque, le cyclomotoriste doit laisser un espace suffisant (1 mètre en agglomération). Il ne doit pas pour autant se mettre en danger en empiétant sur la voie gauche de la chaussée.

Question 7 - A;C

La distance d'arrêt est la somme de la distance parcourue pendant le temps de réaction et de la distance de freinage. Lorsque l'on conduit, le manque de vigilance augmente le temps de réaction et donc la distance parcourue pendant ce temps. La distance d'arrêt ne sera allongée que pour cette raison. La distance de freinage est fonction de la vitesse et de l'état de la chaussée.

Question 8 - A;B;C

Il est interdit et dangereux, pour un utilisateur de skate-board, de se faire remorquer. Considéré comme un piéton, il doit circuler sur le trottoir.

Question 9 - A;B;C

Il est important avant de prendre la route de vérifier le bon état des pneumatiques et le réglage des rétroviseurs. Le contrôle du niveau de carburant évite la panne sèche en route.

Question 10 - B;C

Le BSR/permis AM (2013) est obligatoire pour conduire un cyclomoteur. Sans BSR/AM le cyclomotoriste est en infraction et risque une amende ainsi que l'immobilisation de son cyclomoteur. Le fait d'être mineur ne dispense pas de sanctions.

Question 11 - A;B;C;D

La distance d'arrêt est fonction de la distance de freinage et de la distance parcourue pendant le temps de réaction. La distance de freinage dépend de la vitesse, de l'adhérence entre la route et les pneumatiques. Le temps de réaction est fonction de l'état de santé et de vigilance du conducteur.

Question 12 - A;B;D

Pour tourner à gauche, le cyclomotoriste est dans la bonne file, comme le montre le marquage au sol. Il a bien signalé son intention de tourner en mettant son clignotant. Pour tourner à gauche, le cyclo aura la voiture sur sa droite. Il doit donc la laisser passer.

Question 13 - D

Pour tourner à droite à cette intersection, le cyclomotoriste doit signaler son intention en activant son clignotant. Il doit laisser passer le piéton engagé.

Question 14 - A;D

Le piéton est en infraction car il traverse alors que le pictogramme piéton est rouge. Sur le trottoir, le cycliste doit circuler en tenant son vélo à la main. Seule la circulation à vélo des enfants de moins de 8 ans est autorisée.

Question 15 - C

Dans un car, le port de la ceinture est obligatoire pour tous, en ville ou hors agglomération, durant tout le trajet. Elle ne doit être déboutée qu'à l'arrêt complet. Pour la sécurité de tous, il convient de rappeler à ses voisins cette obligation.

Question 16 - A;C;D

En présence d'un accident, après avoir sécurisé le lieu et informé les autres usagers par des gestes pour éviter un autre accident (sur-accident), il faut prévenir les secours, parler aux blessés pour les rassurer. On ne les déplace qu'en cas d'urgence vitale (par exemple le feu), sans se mettre en danger.

Question 17 - A;B;C

Pour sa sécurité, il faut monter dans le véhicule par la porte située du côté du trottoir. Le port de la ceinture est obligatoire pour tous, à l'avant et à l'arrière. Les objets embarqués peuvent devenir des projectiles en cas de freinage brusque ou de choc. Ils doivent être placés dans le coffre ou attachés.

Question 18 - A;C;D

Pour se présenter au permis de conduire, il faut prouver que l'on est titulaire de l'ASSR2 (attestation à conserver). Pour obtenir le permis de conduire, il faut avoir réussi l'épreuve du code de la route et l'épreuve pratique de conduite.

Question 19 - D

Boire de l'eau ou du café, manger un bonbon ne modifie en rien la vitesse d'élimination de l'alcool dans le sang. Ce délai est souvent sous-estimé.

Question 20 - A;C

Beaucoup de médicaments, même considérés comme anodins et délivrés sans ordonnance, altèrent les capacités de conduite de tout conducteur : risque de somnolence, diminution de la concentration, de la rapidité de réaction, troubles visuels... Sur les boîtes de médicaments, un pictogramme (jaune, orange ou rouge) attire l'attention sur ce point. Dans cette situation, un pictogramme orange demande de ne pas conduire sans l'avis d'un professionnel de santé.



*Piéton - Dans la circulation
A l'arrêt du car*

Question 1



RÉPONSES
MULTIPLES



Sur le parking,

- le car qui recule représente un danger.....A
- j'attends loin du car.....B
- devant le car, je ne risque rien.....C

Question 1 - A;B

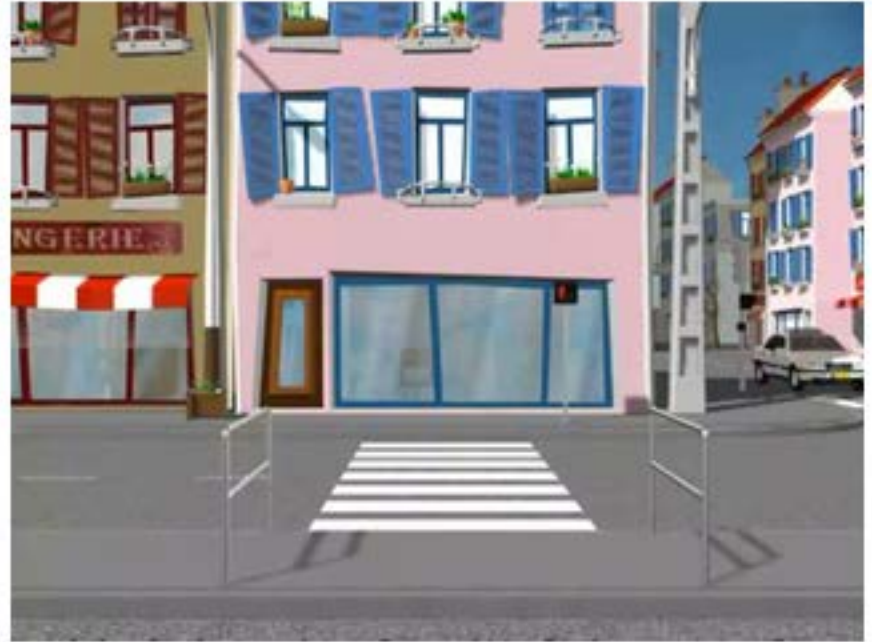
Le plus souvent les accidents les plus graves ne se produisent pas pendant le trajet, mais à l'arrivée et au départ du car. Attention au car qui manoeuvre : c'est un véhicule de grande dimension, avec des angles morts, c'est-à-dire des zones sans visibilité pour le conducteur.

N.B. Dans un car, le port de la ceinture est obligatoire pour tous, y compris le chauffeur, durant tout le trajet. Elle ne doit être débouclée qu'à l'arrêt complet.



Piéton - Intersection avec feux
Traverser aux feux

Question 2



RÉPONSES
MULTIPLES



Dans cette situation, pour ma sécurité,

- je fais demi-tour.....A
- je rejoins le terre-plein central.....B
- je finis de traverser en courant.....C
- j'attends que le pictogramme piéton devienne vert pour repartir.....D

Question 2 - B;D

Courir ou faire demi-tour sur un passage pour piétons est dangereux. Le passage du pictogramme piéton au rouge doit laisser le temps de terminer la première partie de la traversée de la rue, mais certainement pas la totalité. Il doit attendre sur le refuge que le pictogramme piéton passe à nouveau au vert pour terminer sa traversée.



Vélo - Dépassement
Bus quittant son arrêt
Question 3



RÉPONSE
UNIQUE ?

Dans cette situation,

- j'attends que la voiture et le bus redémarrent.....A
- si la voiture dépasse, je la suis.....B
- je dépasse immédiatement la voiture et le bus.....C

Question 3 - A

La voiture et le bus, indiquent tous deux qu'ils s'apprêtent à redémarrer. Ce cycliste ne doit absolument pas entreprendre de les dépasser et il doit rester derrière eux.



Vélo - Dans la circulation
Changer de voie

Question 4



RÉPONSES
MULTIPLES



Dans cette situation,

- je ne suis pas concerné par le marquage au sol.....A
- j'ai le droit de continuer tout droit.....B
- j'ai le droit de continuer à droite.....C
- il est trop tard pour que je change de voie.....D

Question 4 - B;D

Comme tout autre usager, le cycliste doit respecter la signalisation horizontale. Dans cette situation, la signalisation tracée au sol lui permet d'aller tout droit ou à gauche. Elle ne l'autorise pas à changer de file ni à tourner à droite.



Vélo - Intersection sans feux
ordre de passage

Question 5



RÉPONSE
UNIQUE

A vélo, je passe :

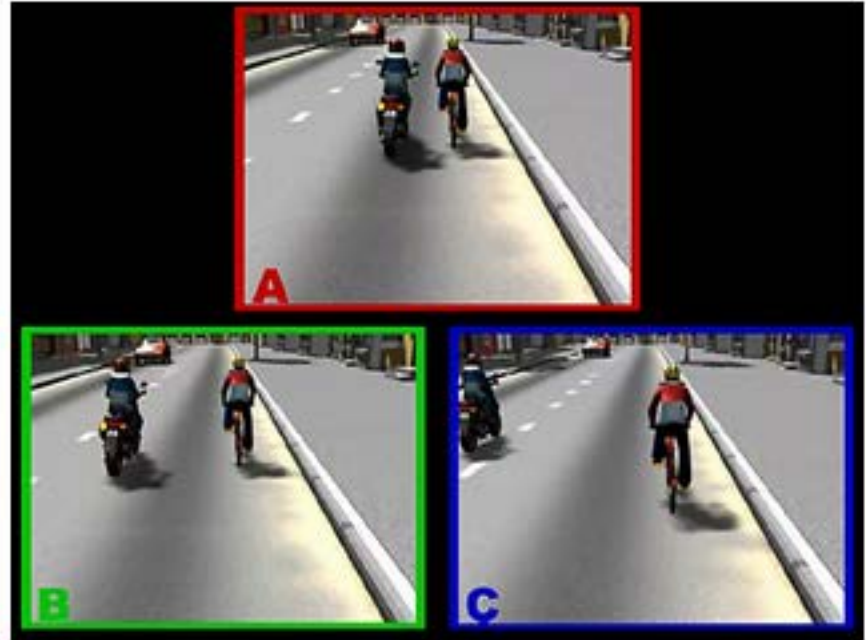
- le premier.....A
- le deuxième.....B
- le dernier.....C

Question 5 - C

A cette intersection, le cycliste a un panneau « cédez le passage ». Il doit laisser passer les usagers venant de droite comme de gauche et passera donc en dernier, après le camion et la voiture.



Cyclo - Dépassement
Dépasser un cycliste
Question 6



RÉPONSE
UNIQUE ?

Pour dépasser, quel est le bon comportement ?

- Situation A.....A
- Situation B.....B
- Situation C.....C

Question 6 - B

Pour dépasser ce cycliste sans risque, le cyclomotoriste doit laisser un espace suffisant (1 mètre en agglomération). Il ne doit pas pour autant se mettre en danger en empiétant sur la voie gauche de la chaussée.



Cyclo - Dans la circulation
Transporter un passager

Question 7



RÉPONSES
MULTIPLES



Mon manque d'attention modifie :

- mon temps de réaction.....A
- ma distance de freinage.....B
- ma distance d'arrêt.....C

Question 7 - A;C

La distance d'arrêt est la somme de la distance parcourue pendant le temps de réaction et de la distance de freinage. Lorsque l'on conduit, le manque de vigilance augmente le temps de réaction et donc la distance parcourue pendant ce temps. La distance d'arrêt ne sera allongée que pour cette raison. La distance de freinage est fonction de la vitesse et de l'état de la chaussée.



Cyclo - Dans la circulation
cyclomoteur et skate-board

Question 8



RÉPONSES
MULTIPLES



- Dans cette situation, nous sommes en infraction si nous roulons :
- sur la chaussée.....A
 - sur le trottoir.....B
 - Nous nous mettons en danger.....C

Question 8 - A;B;C

Il est interdit et dangereux, pour un utilisateur de skateboard, de se faire remorquer. Considéré comme un piéton, il doit circuler sur le trottoir. Le cyclomoteur est en infraction sur le trottoir.



Cyclo - Equipements du cyclomotoriste
Vérifier mon cyclomoteur

Question 9



RÉPONSES
MULTIPLES



Avant d'aller sur la route, je contrôle :

- le niveau de carburant.....A
- l'état des pneus.....B
- le réglage des rétroviseurs.....C

Question 9 - A;B;C

Il est important avant de prendre la route de vérifier le bon état des pneumatiques et le réglage des rétroviseurs. Le contrôle du niveau de carburant évite la panne sèche en route.



Cyclo - Circuler en règle
Etre en règle

Question 10



RÉPONSES
MULTIPLES



Si je conduis un cyclomoteur sans le BSR :

- je ne risque pas d'amende car je suis mineur.....A
- je risque une amende.....B
- je risque l'immobilisation du cyclomoteur.....C

Question 10 - B;C

Le BSR/permis AM (2013) est obligatoire pour conduire un cyclomoteur. Sans BSR/AM le cyclomotoriste est en infraction et risque une amende ainsi que l'immobilisation de son cyclomoteur. Le fait d'être mineur ne dispense pas de sanctions.



Cyclo - Vitesse
Distance d'arrêt

Question 11



RÉPONSES
MULTIPLES



La distance d'arrêt est modifiée par :

- la vitesse.....A
- la chaussée mouillée.....B
- la fatigue.....C
- l'état des pneus.....D

Question 11 - A;B;C;D

La distance d'arrêt est fonction de la distance de freinage et de la distance parcourue pendant le temps de réaction. La distance de freinage dépend de la vitesse, de l'adhérence entre la route et les pneumatiques. Le temps de réaction est fonction de l'état de santé et de vigilance du conducteur.



Cyclo - Intersection avec feux
ordre de passage

Question 12



RÉPONSES
MULTIPLES



Dans cette situation, pour tourner à gauche :

- je suis bien placé.....A
 - j'ai bien averti.....B
- Au feu vert, je passe :
- avant la voiture venant en face.....C
 - après la voiture venant en face.....D

Question 12 - A;B;D

Pour tourner à gauche, le cyclomotoriste est dans la bonne file, comme le montre le marquage au sol. Il a bien signalé son intention de tourner en mettant son clignotant. Pour tourner à gauche, le cyclo aura la voiture sur sa droite. Il doit donc la laisser passer.

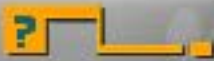


Cyclo - Intersection sans feux
Changer de direction

Question 13



RÉPONSE
UNIQUE



Dans cette situation,

- j'ai signalé mon intention de tourner.....A
- le piéton doit me laisser passer.....B
- j'accélère et passe avant le piéton.....C
- je laisse passer le piéton.....D

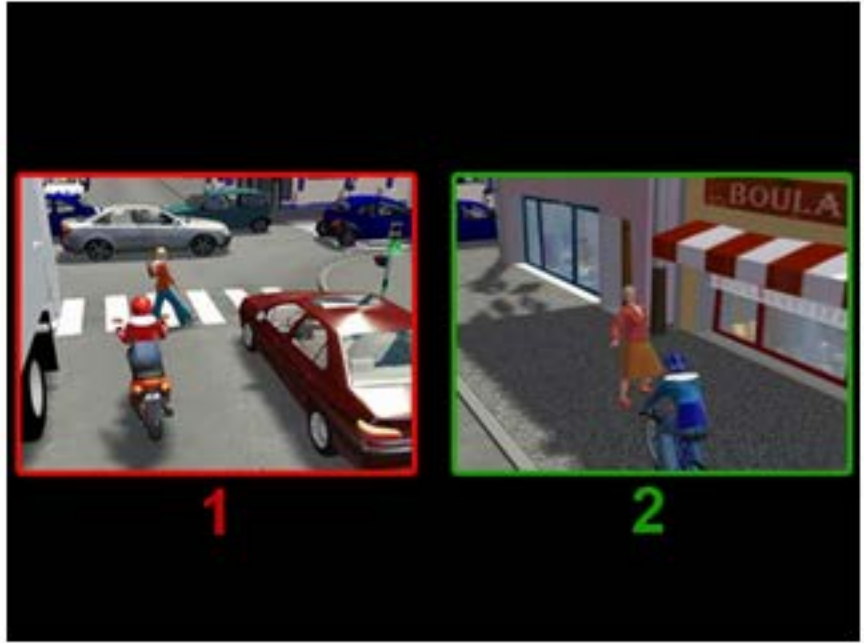
Question 13 - D

Pour tourner à droite à cette intersection, le cyclomotoriste doit signaler son intention en activant son clignotant. Il doit laisser passer le piéton engagé.



Autres - Dans la circulation
Faire attention aux autres

Question 14



RÉPONSES
MULTIPLES



Qui a un comportement dangereux pour lui ou pour les autres ?

Vignette 1

- Le piéton.....A
- Le cyclomotoriste.....B

Vignette 2

- Les piétons sur le trottoir.....C
- Le cycliste.....D

Question 14 - A;D

Le piéton est en infraction car il traverse alors que le pictogramme piéton est rouge. Sur le trottoir, le cycliste doit circuler en tenant son vélo à la main. Seule la circulation à vélo des enfants de moins de 8 ans est autorisée.

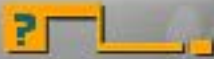


Autres - Transports en commun
ceinture dans le car

Question 15



RÉPONSE
UNIQUE



Dans cette situation,

- comme ma voisine, je ne mets pas ma ceinture.....A
- je mets ma ceinture et je la laisse ne pas s'attacher.....B
- je mets ma ceinture et je lui dis que c'est obligatoire.....C

Question 15 - C

Dans un car, le port de la ceinture est obligatoire pour tous, en ville ou hors agglomération, durant tout le trajet. Elle ne doit être déboutlée qu'à l'arrêt complet. Pour la sécurité de tous, il convient de rappeler à ses voisins cette obligation.



Autres - Témoin
Face à un accident

Question 16



RÉPONSES
MULTIPLES



Témoin d'un accident :

- je fais des signes aux autres usagers.....A
- je déplace les blessés.....B
- je parle aux blessés.....C
- je préviens les secours.....D

Question 16 - A;C;D

En présence d'un accident, après avoir sécurisé le lieu et informé les autres usagers par des gestes pour éviter un autre accident (sur-accident), il faut prévenir les secours, parler aux blessés pour les rassurer. On ne les déplace qu'en cas d'urgence vitale (par exemple le feu), sans se mettre en danger.



Autres - Passager d'une auto
Passagers d'une voiture

Question 17



RÉPONSES
MULTIPLES



Ce jeune garçon se met en danger :

- en ouvrant la portière.....A
- en n'attachant pas sa ceinture.....B
- en mettant le sac sur la plage arrière.....C

Question 17 - A;B;C

Pour sa sécurité, il faut monter dans le véhicule par la porte située du côté du trottoir. Le port de la ceinture est obligatoire pour tous, à l'avant et à l'arrière. Les objets embarqués peuvent devenir des projectiles en cas de freinage brusque ou de choc. Ils doivent être placés dans le coffre ou attachés.



Autres - Réglementation
Accéder au permis de conduire
Question 18



RÉPONSES
MULTIPLES



- Pour obtenir mon permis de conduire, il me faudra obligatoirement avoir réussi :
- l'ASSR 2ème niveau.....A
 - le Brevet de sécurité routière (BSR).....B
 - l'épreuve du code de la route.....C
 - l'épreuve pratique de conduite.....D

Question 18 - A;C;D

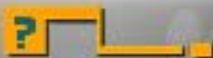
Pour se présenter au permis de conduire, il faut prouver que l'on est titulaire de l'ASSR2 (attestation à conserver). Pour obtenir le permis de conduire, il faut avoir réussi l'épreuve du code de la route et l'épreuve pratique de conduite.



Question 19



RÉPONSE
UNIQUE



L'alcoolémie de ce conducteur diminue :

- s'il ajoute de l'eau dans son verre.....A
- s'il boit du café.....B
- s'il suce un bonbon à la menthe.....C
- Elle ne sera pas modifiée par l'eau, le café ou le bonbon.....D

Question 19 - D

Boire de l'eau ou du café, manger un bonbon ne modifie en rien la vitesse d'élimination de l'alcool dans le sang. Ce délai est souvent sous-estimé.



Question 20



RÉPONSES
MULTIPLES



- Ce médicament peut diminuer mes capacités de réaction.....A
- Ce pictogramme concerne uniquement les automobilistes.....B
- Pour ma sécurité, je dois éviter de conduire mon cyclomoteur.....C

Question 20 - A;C

Beaucoup de médicaments, même considérés comme anodins et délivrés sans ordonnance, altèrent les capacités de conduite de tout conducteur : risque de somnolence, diminution de la concentration, de la rapidité de réaction, troubles visuels... Sur les boîtes de médicaments, un pictogramme (jaune, orange ou rouge) attire l'attention sur ce point. Dans cette situation, un pictogramme orange demande de ne pas conduire sans l'avis d'un professionnel de santé.